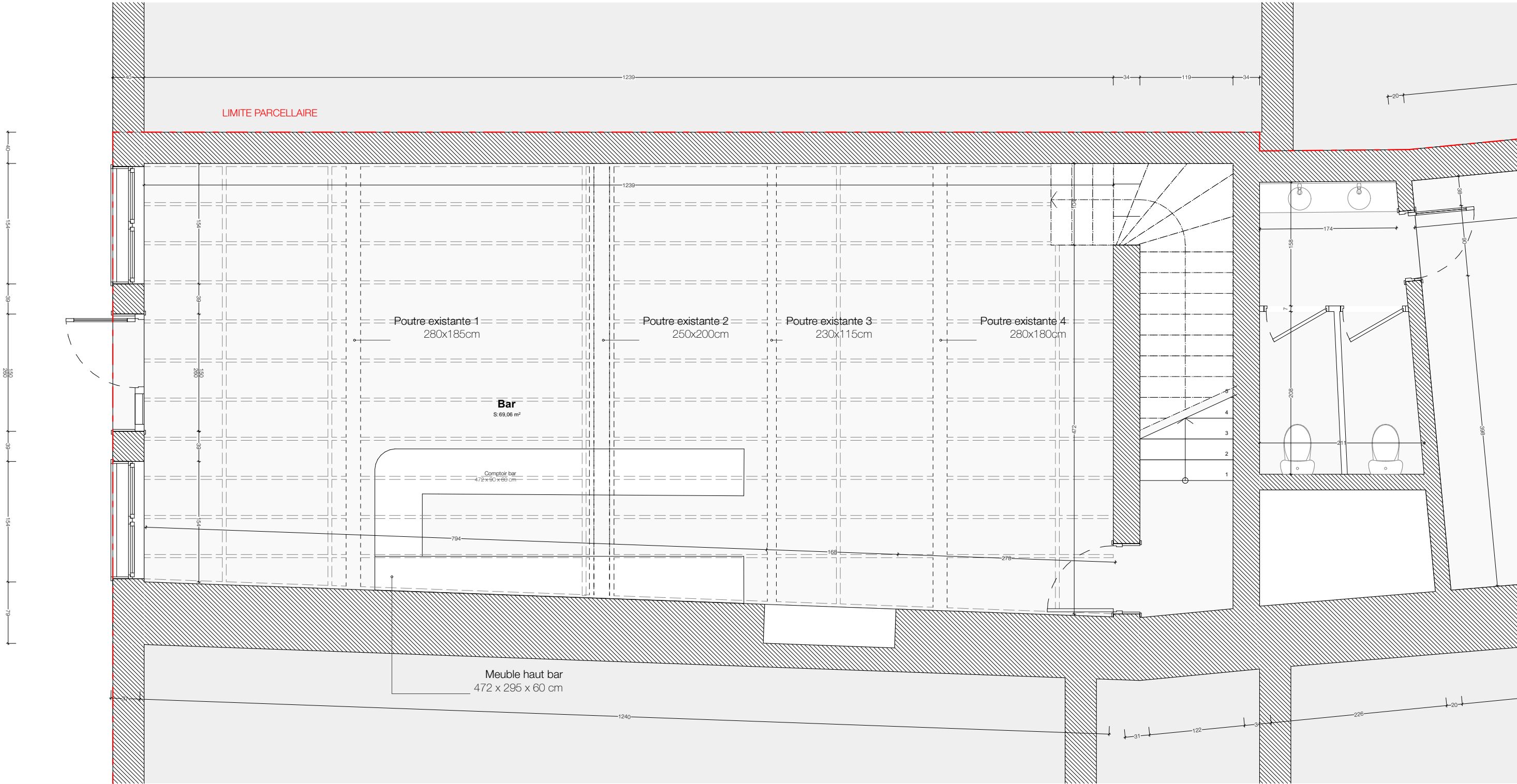


Etat existant - Points de vigilance

- Plaques du faux plafond : suspicion d'amiante. Système porteur de sections insuffisantes pour garantir sa stabilité.
- Faux plafond gênant pour accéder à la structure du plancher.
- Poutres en très mauvais état structurel. Les sections de poutres ne sont pas suffisantes pour l'usage d'habitation et ou recevant du public.



Date	Indice	Description
07/11/2025	A	Consultation des entreprises

Note : Les plans architecte ne constituant pas des plans d'exécution mais des principes constructifs. Aucune cote ne doit être mesurée à l'échelle, l'entrepreneur est tenu de les vérifier avant exécution, de réaliser ses propres plans d'exécution et de les soumettre à l'approbation de l'architecte.

